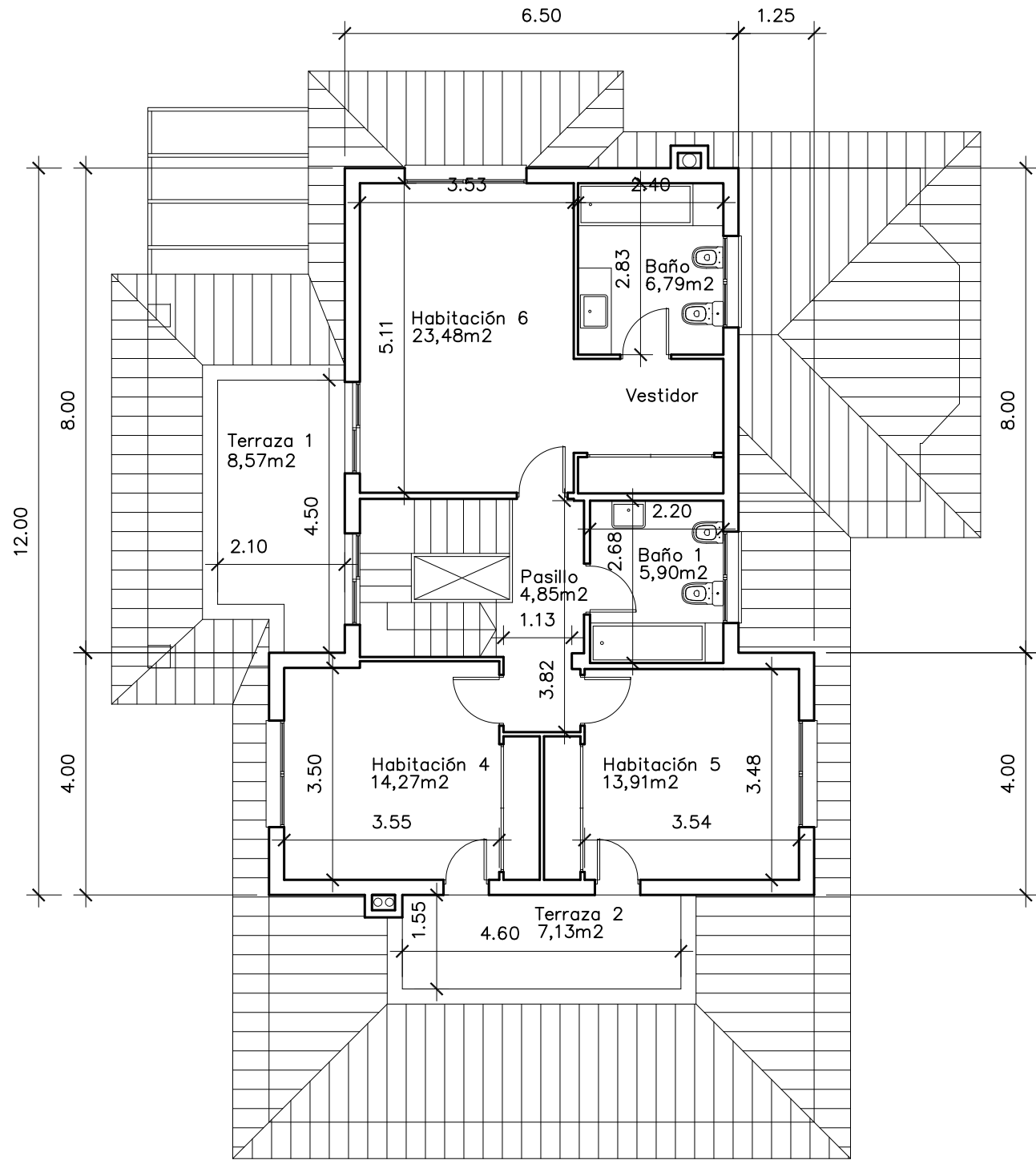


PLANTA SEMISÓTANO



PLANTA PRIMERA

Cuadro de Superficies

Elemento	Sup. Útil	Sup. Construida	Sup. Catastral
Vivienda baja	133,60 m ²	143,98 m ²	143,98 m ²
Vivienda primera	69,19 m ²	88,00 m ²	88,00 m ²
Vivienda semisótano	158,74 m ²	181,75 m ²	181,75 m ²
Total vivienda	361,53 m²	413,73 m²	413,73 m²
Porche-terrazza acceso	7,50 m ²	3,12 m ²	3,12 m ²
Porche-terrazza posterior	27,44 m ²	9,35 m ²	9,35 m ²
Total	396,47 m²	426,20 m²	426,20 m²
Piscina	41,65 m ²	41,65 m ²	41,65 m ²

NOTA: Dimensiones aproximadas. Todas las cotas se deben comprobar in situ.

EL ARQUITECTO

Alfonso Jimeno Sanz

ALFONSO JIMENO SANZ
COLEGIADO N° 12.619

LA PROPIEDAD:

M° PILAR BLANCO MAESO

C/ Juan Pablo II, N° 15
Villar Del Olmo, 28512 Madrid

FECHA

SEP 2024

ESCALA

1:100

TÍTULO DEL PROYECTO

LEVANTAMIENTO DE PLANOS DE VIVIENDA UNIFAMILIAR
C/ JUAN PABLO II, N°15. 28512 VILLAR DEL OLMO, MADRID

NOMBRE DEL PLANO

PLANTAS SEMISÓTANO Y PRIMERA

SUSTITUYE A

PLANO N°

A02